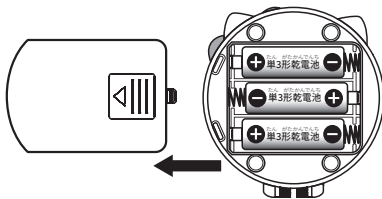


## 如何裝入乾電池

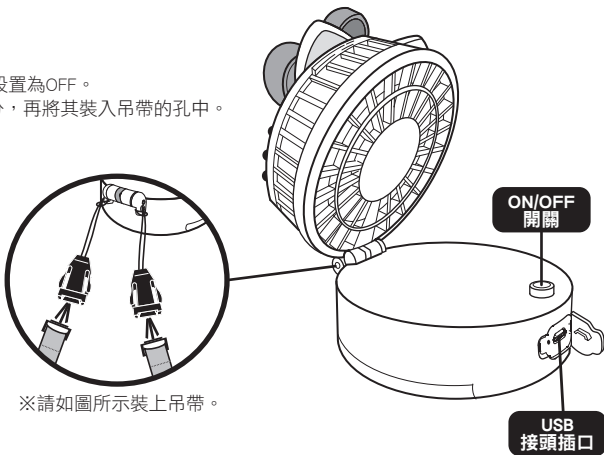
※亦可使用USB電源。

- ① 請將主體底部電池盒的蓋子沿箭頭方向滑動拆下。
- ② 請確認電池的 + (正) - (負) 極，正確裝入3顆新的AA乾電池。
- ③ 請將電池盒的蓋子滑回原位。



## 使用方法

- ① 請將ON/OFF開關設置為ON。
  - ② 不使用時，請將ON/OFF開關設置為OFF。
- ※使用吊帶時，請取下連接部分，再將其裝入吊帶的孔中。



※請如圖所示裝上吊帶。

※此圖為示意圖。

※零件不單獨出售，敬請見諒。

## ⚠ 注意 (使用前請務必閱讀。)

- 請勿用於原本的用途之外。
- 請勿將手指、手部、臉部、頭髮等靠近旋轉中的扇葉，以免發生危險。
- 請勿將手指等伸入活動部位。否則可能被夾住導致受傷。
- 請勿碰撞或掉落，否則可能導致破損。
- 請勿抓著頸吊帶揮動。
- 請勿在脖子上掛著吊帶的狀態下運動或嬉戲。
- 請充分注意避免讓嬰幼兒將金屬部分放入口中、舔舐、吞入等。
- 開啟或關閉時請勿用力過度。

《若電池使用不當，可能會造成發熱、破裂或漏液。請留意以下事項》

- 請絕對不要使用二次電池 (充電式電池)。
- 請勿混合使用新舊電池，或混用各種種類不同的電池。
- 請正確裝入正負極位置。
- 使用完畢後請務必關閉電源並取出電池。
- 請勿使其短路，或對電池充電、分解、加熱及放入火中。
- 萬一從電池漏出的液體進入眼睛，請立即以大量清水清洗，並盡快就醫。沾到皮膚或衣服時，請用清水沖洗。
- 要廢棄時，請依照自治團體的廢棄處理指示處理。
- 若產品有髒污，請以軟布沾取用水稀釋的中性清潔劑或肥皂水，擦拭髒汙。請勿使用汽油、稀釋劑、酒精類物質。

《關於 USB 電纜》

- 裝入乾電池時亦可使用USB電纜 (使用中優先使用USB電源)。
- 使用USB電纜時，請務必使用產品附上的USB電纜。
- 產品附上的USB電纜為本產品專用。請勿使用於本產品之外。
- 如果將USB電纜強行彎曲、拉扯、扭曲，或靠近熱源後請勿再使用，因為可能損壞進而導致觸電、短路或火災。