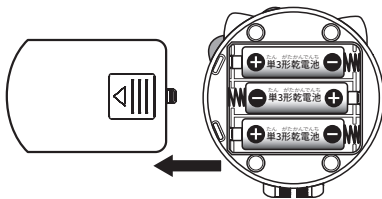


电池放入方法

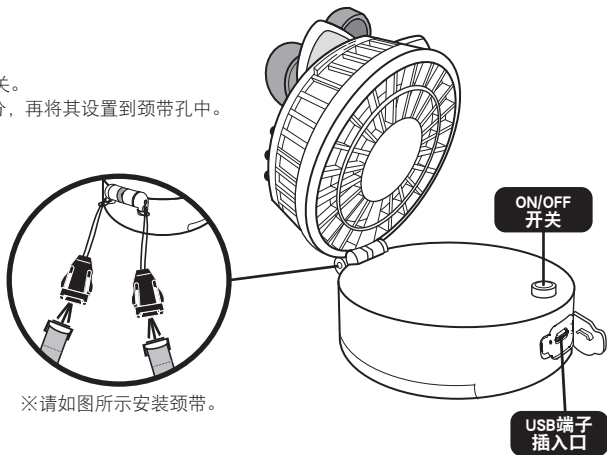
※也可使用USB电源。

- ① 请将主体底面的电池盒盖朝箭头方向滑动后拆下。
- ② 请确认电池的 + (正极) 和 - (负极)，正确安装3节新的AA电池。
- ③ 请将电池盒盖复原。



使用方法

- ① 请打开ON/OFF开关。
 - ② 不使用时，请关闭ON/OFF开关。
- ※使用颈带时，请拆下连接部分，再将其设置到颈带孔中。



※请如图所示安装颈带。

※图片仅供参考。

※部件不单独出售，敬请谅解。

⚠ 注意 (使用前请务必阅读。)

- 请勿将本产品用于其他用途。●叶片旋转中请勿将手指、手、脸和头发靠近，可能存在危险。
- 请勿将手指等伸入可动部。否则可能被夹，导致受伤。●请勿撞击本产品或将本产品掉落等，否则会导致破损。●请勿拽着颈带挥抡。●请勿在脖子上挂着颈带的状态下运动或玩耍。●请小心操作，不要让婴幼儿舔金属部分，或将其放入口中、吞咽等。●请勿在开关时施加过大的力。

《错误使用电池时，会导致发热、破损、漏液。请注意以下事项》

- 切勿使用二次电池 (充电电池)。●请勿混用旧电池和新电池，或是混用不同类型的电池。●请正确安装+- (正负极)。●使用后请务必关闭开关，拆下电池。●请勿使其短路、充电、拆解、加热或将其放入火中。●万一电池漏出的液体进入眼睛时，请立即用大量的水清洗并就医。沾到皮肤或衣服上时，请用水清洗。●废弃时，请按照自治体的废弃处理要求进行处理。●产品沾污时，请使用柔软的布蘸取少量用水稀释过的中性清洁剂或肥皂水擦除污垢。※请勿使用轻油精、稀释剂、酒精类。

《关于 USB 电缆》

- 可以在装有电池的情况下使用USB电缆 (使用中优先USB电源)。
- 使用USB电缆时，请务必使用随附的USB电缆。
- 随附的USB电缆为本产品专用。请勿用于其他产品。
- 请勿在使用时蛮力弯曲、拉拽、捆扎USB电缆或将其靠近加热设备而使其损伤，否则会导致触电、短路、火灾。