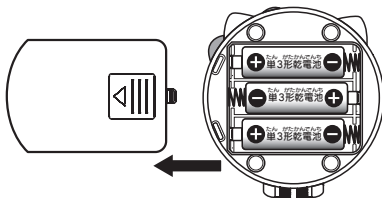


乾電池の入れ方

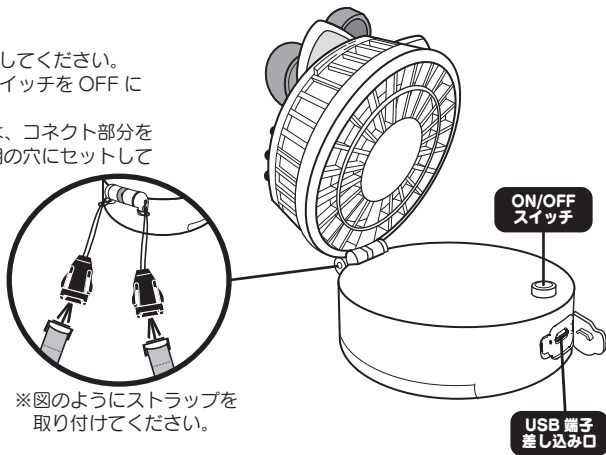
※USB 電源でもご使用できます。

- ①本体底面の電池ボックスのフタを矢印の方向にスライドしてはずしてください。
- ②電池の+(プラス)-(マイナス)を確認して、新品の単3形乾電池3本を正しくセットしてください。
- ③電池ボックスのフタを元に戻してください。



使い方

- ①ON/OFF スイッチを ON にしてください。
 - ②使用しない時は ON/OFF スイッチを OFF にしてください。
- ※ストラップを使用される際は、コネクタ部分を取り外してからストラップ用の穴にセットしてください。



※図のようにストラップを取り付けてください。

※イラストはイメージです。
※部材の別売はございませんのでご了承ください。

⚠ 注意(ご使用前に必ずお読みください。)

- 本来の用途以外に使用しないでください。●危険ですので羽根が回転中に、指、手、顔や髪の毛などを近づけないでください。●可動部には指などを入れないでください。はさまれる恐れがあります。
- 破損の原因になりますので、ぶついたり落としたりしないでください。●ネックストラップを持って振り回さないでください。●ネックストラップを首に掛けた状態で運動したり遊んだりしないでください。
- 金属部分が乳幼児がなめたり、口に入れたり、飲み込む等しないようにお取り扱いに注意してください。
- 開閉の際は無理に力を加えないでください。

《電池を誤使用すると発熱・破裂・液漏れの恐れがあります。下記に注意してください》

- 二次電池(充電式電池)は絶対に使用しないでください。●古い電池と新しい電池、いろいろな種類を混ぜて使用しないでください。●+(プラス)マイナス)を正しくセットしてください。●使用後は必ずスイッチを切り電池をはずしてください。●ショートさせたり、充電、分解、加熱、火の中に入れたりしないでください。●万一電池から漏れた液が目に入ったときはすぐに大量の水で洗い、医師に相談してください。皮膚や服についたときは水で洗ってください。●廃棄するときは、自治体の廃棄処理の指示に従ってください。●製品が汚れた時は、水で薄めた中性洗剤や石鹸水を柔らかい布に少量付けて拭き取ってください。※ベンジン、シンナー、アルコール類は使用しないでください。

《USB ケーブルについて》

- 乾電池を入れたままで USB ケーブルを使用できます(使用中は USB 電源が優先されます)。
- USB ケーブルを使用される際は必ず付属の USB ケーブルを使用してください。
- 付属の USB ケーブルは本製品専用となります。本製品以外に使用しないでください。
- USB ケーブルを無理に曲げたり、引っ張ったり、たばねたり、熱器具に近づけたりして、傷んでしまった場合は感電、ショート、火災の原因になりますので、使用しないでください。